

# Perfexil Bite <sup>Platinum</sup> +

Vinyl polysiloxane rigide pour enregistrement de l'occlusion



Vinylpolysiloxane à réaction d'addition, spécialement conçu pour les enregistrements d'occlusion. Thixotrope, de grande précision, et à temps de prise rapide, PERFEXIL BITE est un matériau stable, de dureté finale très élevée : 95 SHORE-A. Son opacité, sa couleur, et sa dureté apportent à l'utilisateur toutes les facilités pour un contrôle et une exploitation efficaces.

## Caractéristiques

Tyxotropique, ne coule pas.  
Très dur après la prise (95 Shore A).  
Extrêmement précis.  
Imperceptible pour le patient qui occlut naturellement.  
Stabilité dimensionnelle dans le temps et à la désinfection.  
Rapide, restant dans la cavité moins de 60 sec.  
Repositionnable pour un contrôle après le durcissement  
Finition facile. Après durcissement, la finition peut être faite à l'aide d'une lame tranchante ou d'une fraise.

## Domaines d'utilisation

Enregistrements des occlusions avec toutes les techniques.

## Mode d'emploi

Préparation du dispositif:  
Monter le dispositif comme illustré sur le schéma (1-2).  
Attention : Assurez-vous, avant de fixer l'embout mélangeur, que les deux composants (base et catalyseur) sortent uniformément en exerçant une légère pression sur le pistolet distributeur ce qui fera sortir une petite quantité de produit qui doit être ôté (3).  
Ensuite, insérer l'embout mélangeur sur la cartouche et l'embout intra-oral si nécessaire (4).  
Appliquer PERFEXIL BITE selon la technique désirée (occlusale ou vestibulaire). En cas de technique occlusale, après application directe du produit sur les dents, demander au patient de mordre. PERFEXIL BITE est tyxotropique et ne coule pas, donc facilite le contrôle.

## Temps de l'utilisation clinique

Temps de travail	Retrait de la cavité orale
30"	60"
1'30"	

## Mise en garde

Sur des sujets sensibles, les vinyls polysiloxanes peuvent provoquer des irritations ou autres réactions allergiques.

## Nettoyage et désinfection de l'empreinte

L'empreinte peut être désinfectée immédiatement, après l'avoir rincée abondamment sous l'eau courante. Elle peut être désinfectée sans aucune altération avec DIMENOL.

## Nettoyage et désinfection du distributeur

Le distributeur peut être nettoyé, désinfecté ou stérilisé par immersion dans une solution ou en autoclave à vapeur.

## Stockage

L'empreinte peut être envoyée au laboratoire comme une empreinte normale, sans précaution particulière, pourvu qu'elle soit protégée de toute contrainte mécanique. Conserver à température ambiante. PERFEXIL BITE est garantie pour une période de 36 mois s'il est conservé correctement à une température comprise entre 5° et 27°C (41°- 80°F).

## Précautions d'emploi

- Le durcissement des polyvinylsiloxanes peut être inhibé au contact de gants en latex. Eviter le contact direct ou indirect du gant en latex. Nous conseillons un lavage soigné des mains afin d'éliminer toute trace de substance polluante ou l'utilisation de gants en vinyle.
- Les polyvinylsiloxanes étant chimiquement résistants, il vaut mieux éviter de tâcher les vêtements.

## Caractéristiques techniques

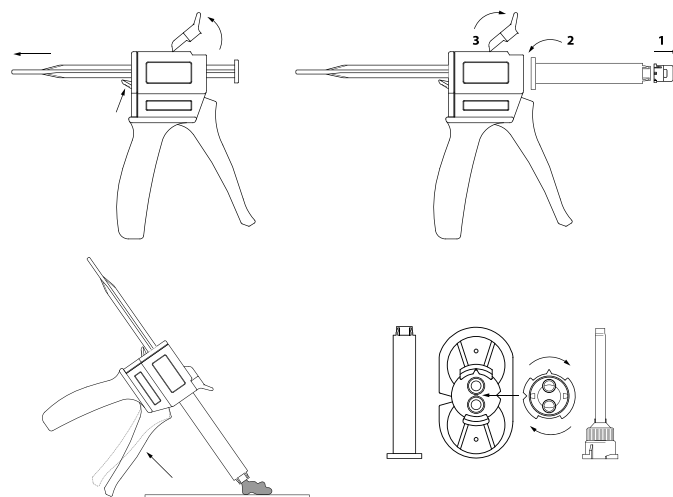
Couleur	Lila
Rapport de mélange base	catalyseur 1:1
Temps de travail*	30 sec. max
Temps de prise en bouche	60 sec. min
Reproduction des détails	20 µm
Variation dimensionnelle après 24 heures	0,05 %
Dureté	95 shore A

\* Ces temps s'entendent à partir du début du mélange, et à une température de 23°C. Une température plus élevée diminue ces temps, une température plus basse les prolonge.

## Présentation

2 cartouches de 50 ml, 6 embouts.

**Réservé à l'usage professionnel en médecine bucco-dentaire**



(CE) : 12/1998  
Rev : 08/2013

SEPTODONT  
58, rue du Pont de Créteil  
94100 Saint-Maur-des-Fossés - France  
Tél.: 33 (0)1 49 76 70 00

